

# **hergo**® | SILLA OPERATIVA **teknos**



**teknos** es una línea de producto altamente apta para puestos de laboratorio, talleres, cajeros, etc. Conformado en poliuretano de extrema resistencia y asiento reforzado con estructura interna metálica, o en madera de haya.







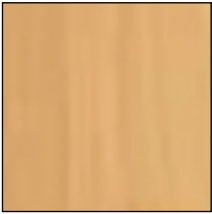


## Colores de plástico



NEGRO

## Colores madera



HAYA

## Acabado base



NEGRO

## Características técnicas

---

Asiento y respaldo de poliuretano integral color negro, o en madera color haya. Mecanismo de contacto permanente, con aro reposapiés de poliamida regulable en altura (Teknos 4 y 6), o estructura fija con regulación por husillo (Teknos 2, 3 y 7).

---

## Equipamiento de serie

---

**tekno 2:** Elevación por husillo (girando derecha/izquierda), banqueta fija cuatro patas, asiento y respaldo en madera de haya.

---

**tekno 3:** Elevación por husillo (girando derecha/izquierda), banqueta fija cuatro patas, asiento en poliuretano.

---

**tekno 4:** Elevación neumática, base de poliamida, rueda D.50 dura, asiento y respaldo en madera de haya.

---

**tekno 6:** Elevación neumática, mecanismo de contacto permanente, base de poliamida, rueda D.50 dura, asiento y respaldo en poliuretano.

---

**tekno 7:** Elevación por husillo (girando derecha/izquierda), banqueta fija cuatro patas, mecanismo de contacto permanente, asiento y respaldo en poliuretano.

---

## Medidas



## Tabla de precios

	G-1	G-2	G-3	Piel	T. Cliente
<b>tekno 2</b>					
<b>tekno 3</b>					
<b>tekno 4</b>					
<b>tekno 4 (sin aro y altura silla)</b>					
<b>tekno 6</b>					
<b>tekno 6 (sin aro y altura silla)</b>					
<b>tekno 7</b>					

## Complementos

Juego brazos regulables 1D negros  
Teknos 6

Ruedas blandas D.50 (juego)  
Teknos 4 y 6

# hergo® | SILLA OPERATIVA **teknos**



**hergo** sillería de oficina, S.L.

Polígono Industrial Las Viñas, C/ Valencia, 51-52 • 13420 Malagón (Ciudad Real)

Teléfono: 926 802 242 • E-mail: [info@hergosilleria.es](mailto:info@hergosilleria.es) • [www.hergosilleria.es](http://www.hergosilleria.es)