

# **hergo**<sup>®</sup> | SILLA COLECTIVIDAD **selene**



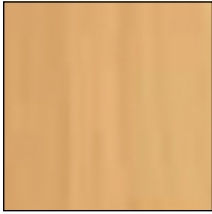
## “Armonía en sus formas”

**selene** es una serie funcional, confortable y de estética atemporal. Materiales altamente resistentes en su fabricación, donde destacan las maderas nobles de haya.

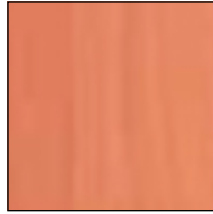




## Colores madera



HAYA



CEREZO



WENGUÉ

## Acabado estructura



NEGRO



GRIS



BLANCO



CROMADO

## Características técnicas

---

Estructura en tubo de acero redondo de 25x1.5mm y tubo de acero oval de 30x15x1.5mm. Respaldo en madera de haya laminada y prensada, barnizada (Selene 1). Respaldo en madera de haya laminada y prensada, tapizado (Selene 2). Asiento interior en polipropileno. Asiento y respaldo en espuma de 30kg/m<sup>3</sup>.

---

## Equipamiento de serie

---

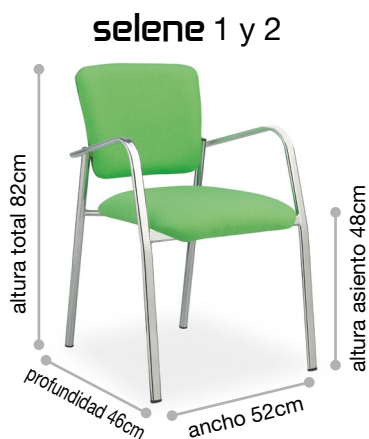
**selene 1:** Respaldo en madera barnizada, estructura de 4 patas, pintado negro, gris o blanco, con brazos estructurales.

---

**selene 2:** Respaldo tapizado, estructura de 4 patas, pintado negro, gris o blanco, con brazos estructurales.

---

## Medidas



## Tabla de precios

	G-1	G-2	G-3	Piel	T. Cliente
<b>selene 1</b>					
Versión sin brazos					
<b>selene 2</b>					
Versión sin brazos					

## Complementos

Estructura pintada efecto cromo	Pala madera trapezoidal derecha o izquierda color haya
Pala trapezoidal derecha de PVC	

**hergo**<sup>®</sup> | SILLA COLECTIVIDAD **selene**



**hergo** sillería de oficina, S.L.  
Polígono Industrial Las Viñas, C/ Valencia, 51-52 • 13420 Malagón (Ciudad Real)  
Teléfono: 926 802 242 • E-mail: [info@hergosilleria.es](mailto:info@hergosilleria.es) • [www.hergosilleria.es](http://www.hergosilleria.es)