

hergo® | SILLA COLECTIVIDAD iris



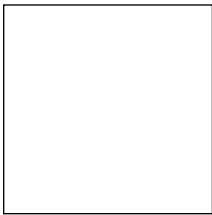
“Confiable”

iris es un conjunto de sillas multipropósito con diversos acabados y posibilidades. De diseño robusto, este programa aporta una solución práctica y actual, tanto en ámbitos públicos como privados.





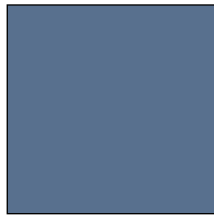
Colores de plásticos



BLANCO



GRIS

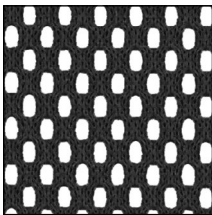


AZUL

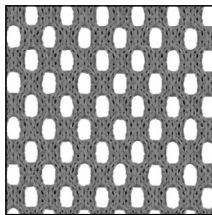


NEGRO

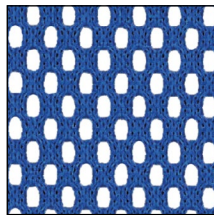
Colores de malla



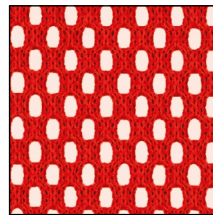
NEGRO



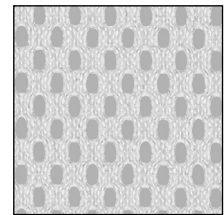
GRIS



AZUL



ROJO



BLANCO

Acabado estructura



NEGRO



GRIS



CROMADO

Características técnicas

INFORMACIÓN IMPORTANTE: El modelo Iris 3 sólo puede adquirirse en terminaciones plásticas en color negro, en todas sus variantes.

Estructura de 4 patas en tubo de acero redondo de 22x1.5mm

iris 1: Asiento y respaldo en polipropileno inyectado.

iris 3: Asiento en polipropileno inyectado. Respaldo en malla color negro, gris, azul, rojo o blanco. Soporte para malla en poliamida inyectada. Marco para malla únicamente disponible en color negro.

Equipamiento de serie

iris 1: PVC negro, gris, azul o blanco, estructura de 4 patas, pintado negro o gris, sin brazos.

iris 3: Respaldo en malla, PVC negro, estructura de 4 patas, pintado negro o gris, sin brazos.

Medidas



Tabla de precios

	G-1	G-2	G-3	Piel	T. Cliente
iris 1					
Versión asiento tapizado					
Versión asiento y respaldo tapizado					
iris 3					
Versión asiento tapizado					

CONSULTAR

Complementos

Brazos fijos negros, grises, blancos o azules

Gancho de unión (unidad)

Brazos + pala derecha negros, grises, blancos o azules

Estructura cromada

hergo[®] | SILLA COLECTIVIDAD **iris**



hergo sillería de oficina, S.L.
Polígono Industrial Las Viñas, C/ Valencia, 51-52 • 13420 Malagón (Ciudad Real)
Teléfono: 926 802 242 • E-mail: info@hergosilleria.es • www.hergosilleria.es