

MUESTRARIO TAPIZADOS



hergo[®]

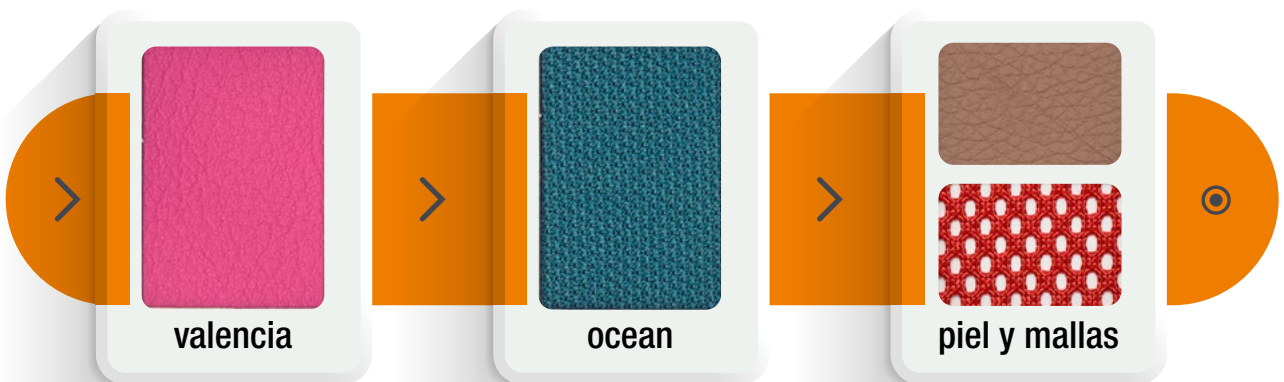
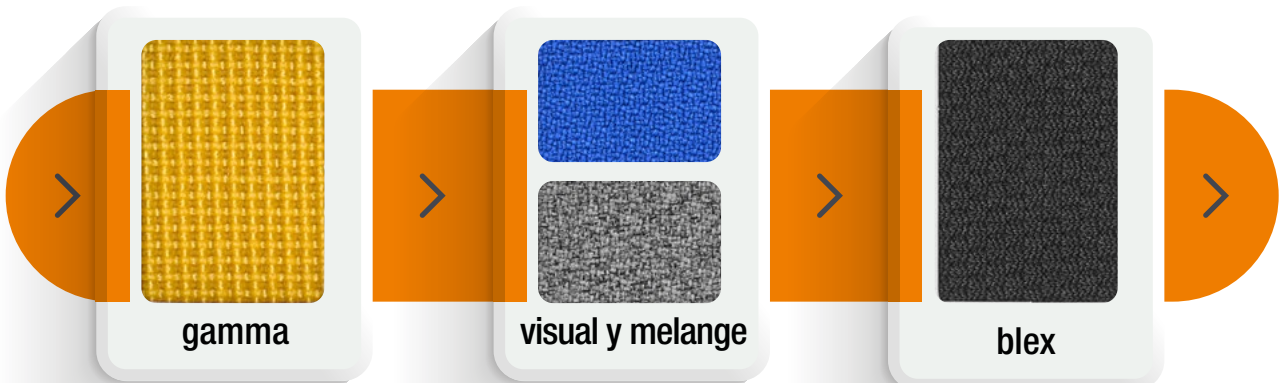
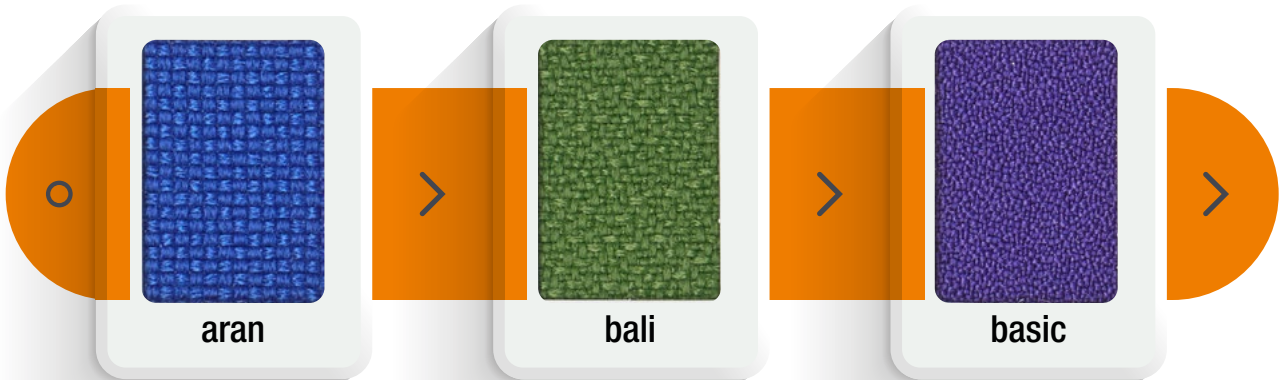
sillería de oficina

...pensada para las personas





Índice



ARAN



1000



1001



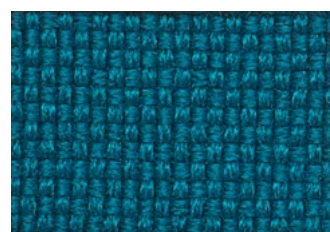
1005



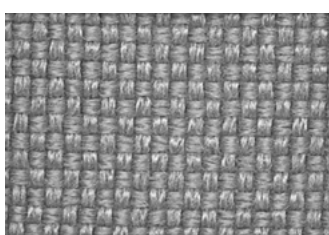
1006



1007



1078



1079



1080



GRUPO 1



Composición: 100% poliolefina

Ancho: 140 cm \pm 2%

Resistencia a la abrasión: 80.000 ciclos Martindale (Norma EN ISO 12947-2)

Pilling: Clasificación 4-5 (Norma EN ISO 12945-2) siendo 5 mejor valor.

Solidez a la luz: Clasificación 6-7 (Norma EN ISO 105-B02) Método 2, siendo 8 mejor valor.

Solidez al frote: En seco y húmedo, clasificación 4-5 (Norma EN ISO 105-X12)

Resistencia al rasgado: Urdimbre 350N / Trama 280N (Norma EN ISO 13937-3)

Absorción acústica: Valor máximo de absorción acústica 0,9 (Norma EN ISO 10534-2)

Disipativo electrostático: Resistencia superficial $\leq 10^{10}\Omega$ (Norma EN 61340-5-1)

Disipador de carga: Tiempo de semidescarga $< 4s$ (Norma EN 1149-3-5)

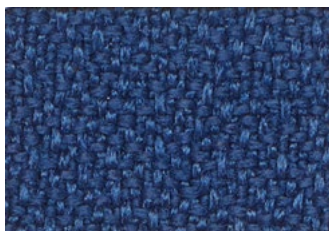
Inflamabilidad: Cigarro (Norma UE. EN 1021-1) (Norma UK. BS 5852 0) (Normas USA. CAL TB 117 Sección 1 y NFPA 260 Clase 1). Reglamento nº 118 UNECE Anexo 6. Condiciones ignífugas dependientes del tipo de foam utilizado.

Mantenimiento: Limpiar con aspiradora frecuentemente. En caso de manchas utilizar un paño húmedo con jabón neutro adecuado para la limpieza de tapicería. Ciertas prendas de vestir y tintes de accesorios (como los utilizados en pantalones vaqueros) pueden migrar a superficies más claras. Este fenómeno se ve incrementado por los efectos de la humedad y la temperatura; es irreversible. Hergosillería, S.L. no asumirá ninguna responsabilidad ante reclamos de transferencia de color originados por contaminantes externos, ni ante reclamos de manchas permanentes causadas por este fenómeno.

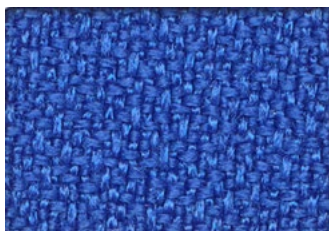
Igualdad de color: De una tintada a otra pueden producirse variaciones del 3%.

Clasificaciones basadas en los ensayos obtenidos por el fabricante del tejido.

BALI



1009



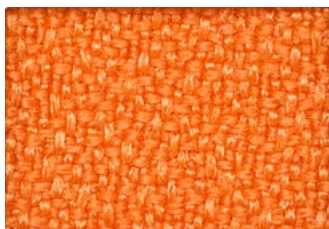
1010



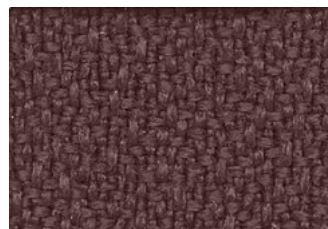
1011



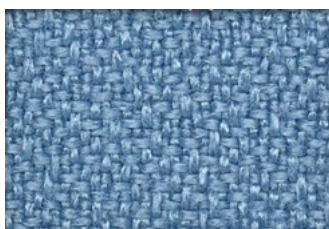
1012



1013



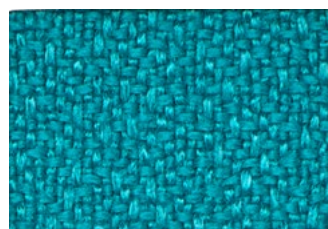
1081



1015



1016



1017



1018



1082

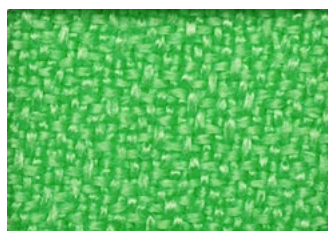


1020

GRUPO 1



1021



1022



1083



1024



1084



1085



1086

Composición: 100% poliolefina

Ancho: 140 cm \pm 2%

Resistencia a la abrasión: 100.000 ciclos Martindale (Norma EN ISO 12947-2)

Pilling: Clasificación 4-5 (Norma EN ISO 12945-2) siendo 5 mejor valor.

Solidez a la luz: Clasificación 6-7 (Norma EN ISO 105-B02) Método 2, siendo 8 mejor valor.

Solidez al frote: En seco y húmedo, clasificación 4-5 (Norma EN ISO 105-X12)

Resistencia al rasgado: Urdimbre 180N / Trama 160N (Norma EN ISO 13937-3)

Absorción acústica: Valor máximo de absorción acústica 0,9 (Norma EN ISO 10534-2)

Disipativo electroestático: Resistencia superficial $\leq 10^{10} \Omega$ (Norma EN 61340-5-1)

Disipador de carga: Tiempo de semidescarga $< 4s$ (Norma EN 1149-3-5)

Inflamabilidad: Cigarro (Norma UE. EN 1021-1) (Norma UK. BS 5852 0) (Normas USA. CAL TB 117 Sección 1 y NFPA 260 Clase 1). Reglamento nº 118 UNECE Anexo 6. Condiciones ignífugas dependientes del tipo de foam utilizado.

Mantenimiento: Limpiar con aspiradora frecuentemente. En caso de manchas utilizar un paño húmedo con jabón neutro adecuado para la limpieza de tapicería. Ciertas prendas de vestir y tintes de accesorios (como los utilizados en pantalones vaqueros) pueden migrar a superficies más claras. Este fenómeno se ve incrementado por los efectos de la humedad y la temperatura; es irreversible. Hergosillería, S.L. no asumirá ninguna responsabilidad ante reclamos de transferencia de color originados por contaminantes externos, ni ante reclamos de manchas permanentes causadas por este fenómeno.

Igualdad de color: De una tintada a otra pueden producirse variaciones del 3%.

Clasificaciones basadas en los ensayos obtenidos por el fabricante del tejido.

BASIC



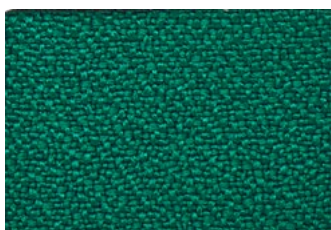
1051



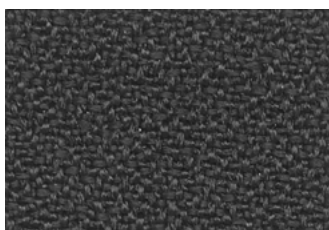
1052



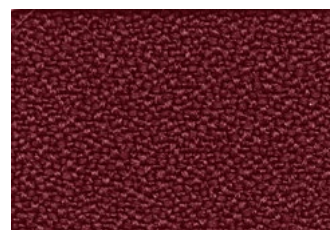
1054



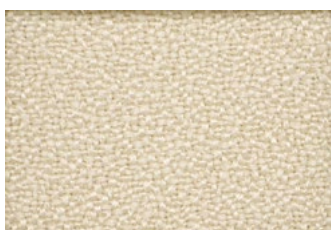
1055



1056



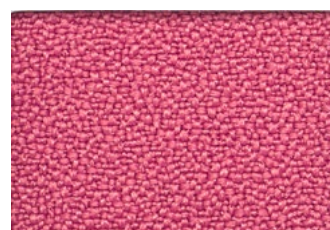
1087



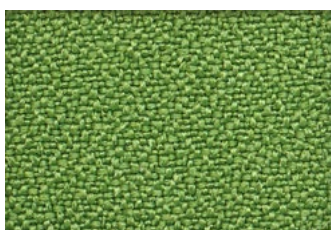
1088



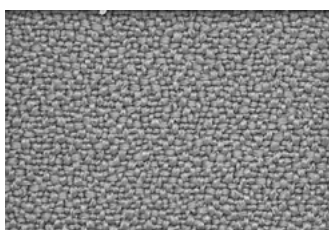
1089



1094



1091



1092



1093



GRUPO 1

Composición: 100% poliéster

Ancho: 140 cm \pm 2%

Resistencia a la abrasión: 100.000 ciclos Martindale (Norma EN ISO 12947-2)

Pilling: Clasificación 4-5 (Norma EN ISO 12945-2) siendo 5 mejor valor.

Solidez a la luz: Clasificación 5-6 (Norma EN ISO 105-B02) Método 2, siendo 8 mejor valor.

Solidez al frote: En seco y húmedo, clasificación 4 (Norma EN ISO 105-X12)

Resistencia al rasgado: Urdimbre 140N / Trama 110N (Norma EN ISO 13937-3)

Absorción acústica: Valor máximo de absorción acústica 0,9 (Norma EN ISO 10534-2)

Inflamabilidad: Cigarro (Norma UE. EN 1021-1/2) (Normas UK. BS 5852 0 y BS 7176 Low Hazard) (Normas USA. CAL TB 117 Sección 1 y NFPA 260 Clase 1). Reglamento nº 118 UNECE Anexo 6. IMO MSC.307 (88) Anexo I parte 8. Condiciones ignífugas dependientes del tipo de foam utilizado.

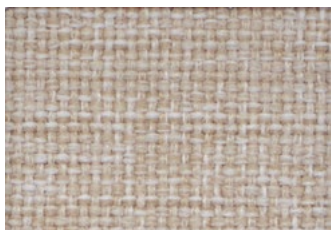
Mantenimiento: Limpiar con aspiradora frecuentemente. En caso de manchas utilizar un paño húmedo con jabón neutro adecuado para la limpieza de tapicería. Ciertas prendas de vestir y tintes de accesorios (como los utilizados en pantalones vaqueros) pueden migrar a superficies más claras. Este fenómeno se ve incrementado por los efectos de la humedad y la temperatura; es irreversible. Hergosillería, S.L. no asumirá ninguna responsabilidad ante reclamos de transferencia de color originados por contaminantes externos, ni ante reclamos de manchas permanentes causadas por este fenómeno.

Igualdad de color: De una tintada a otra pueden producirse variaciones del 3%.

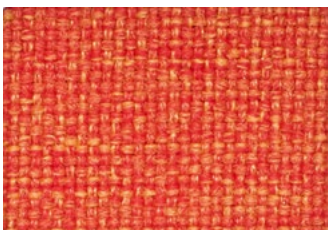
Clasificaciones basadas en los ensayos obtenidos por el fabricante del tejido.



COSVI



1041



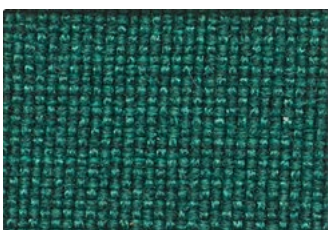
1042



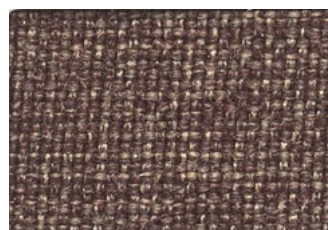
1043



1044



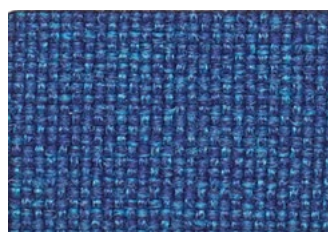
1045



1046



1047



1048



GRUPO 1

Composición: 100% poliolefina

Ancho: 140 cm \pm 2%

Resistencia a la abrasión: 100.000 ciclos Martindale (Norma EN ISO 12947-2)

Pilling: Clasificación 4-5 (Norma EN ISO 12945-2) siendo 5 mejor valor.

Solidez a la luz: Clasificación 6-7 (Norma EN ISO 105-B02) Método 2, siendo 8 mejor valor.

Solidez al frote: En seco y húmedo, clasificación 4-5 (Norma EN ISO 105-X12)

Resistencia al rasgado: Urdimbre 400N / Trama 260N (Norma EN ISO 13937-3)

Absorción acústica: Valor máximo de absorción acústica 0,9 (Norma EN ISO 10534-2)

Disipativo electrostático: Resistencia superficial $\leq 10^{10}\Omega$ (Norma EN 61340-5-1)

Disipador de carga: Tiempo de semidescarga $< 4s$ (Norma EN 1149-3-5)

Inflamabilidad: Cigarro (Norma UE. EN 1021-1) (Norma UK. BS 5852 0) (Normas USA. CAL TB 117 Sección 1 y NFPA 260 Clase 1). Reglamento nº 118 UNECE Anexo 6. Condiciones ignífugas dependientes del tipo de foam utilizado.

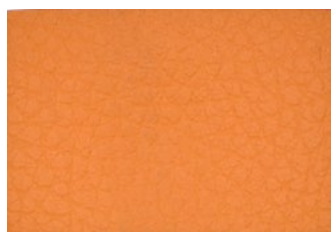
Mantenimiento: Limpiar con aspiradora frecuentemente. En caso de manchas utilizar un paño húmedo con jabón neutro adecuado para la limpieza de tapicería. Ciertas prendas de vestir y tintes de accesorios (como los utilizados en pantalones vaqueros) pueden migrar a superficies más claras. Este fenómeno se ve incrementado por los efectos de la humedad y la temperatura; es irreversible. Hergosillería, S.L. no asumirá ninguna responsabilidad ante reclamos de transferencia de color originados por contaminantes externos, ni ante reclamos de manchas permanentes causadas por este fenómeno.

Igualdad de color: De una tintada a otra pueden producirse variaciones del 3%.

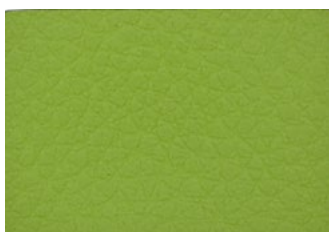
Clasificaciones basadas en los ensayos obtenidos por el fabricante del tejido.



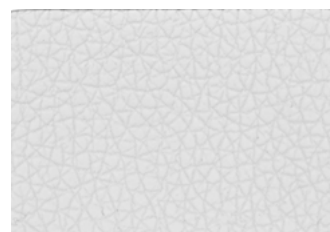
AMBIGU



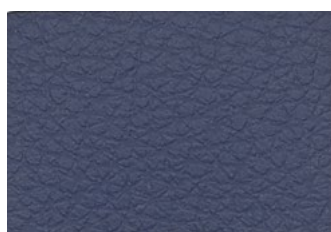
1070



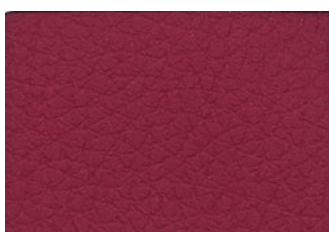
1071



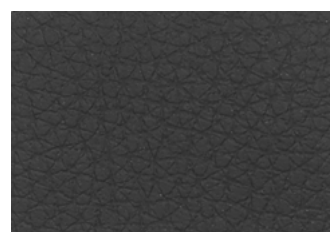
1072



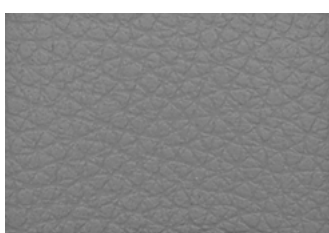
1075



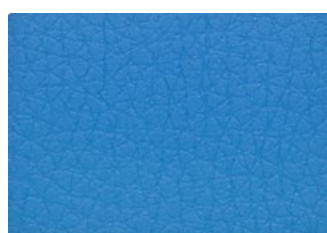
1076



1077



1100



1101



GRUPO 1

Composición: 9% PU + 91% PVC. Soporte 95% Poliéster + 5% Algodón.

Ancho: 140 cm \pm 2%

Resistencia a la abrasión: >100.000 ciclos Martindale (Norma EN ISO 5470-2)

Solidez a la luz artificial: Clasificación 5 (Norma EN ISO 105-B02), siendo 8 mejor valor.

Solidez al frote: En seco y húmedo, clasificación 5 (Norma EN ISO 105-X12)

Resistencia al rasgado: Urdimbre 60,9N / Trama 39,4N (Norma EN ISO 4674-1)

Alargamiento a la rotura: Urdimbre 532N / Trama 39,420N (Norma EN ISO 1421)

Inflamabilidad: Cigarro y cerilla (Norma UE. EN 1021-1 y 2) (Norma UK. BS 5852 parte 1) Condiciones ignífugas dependientes del tipo de foam utilizado.

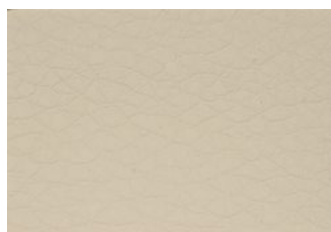
Mantenimiento: Limpiar con aspiradora frecuentemente. En caso de manchas utilizar un paño húmedo con jabón neutro adecuado para la limpieza de tapicería. Ciertas prendas de vestir y tintes de accesorios (como los utilizados en pantalones vaqueros) pueden migrar a superficies más claras. Este fenómeno se ve incrementado por los efectos de la humedad y la temperatura; es irreversible. Hergosillería, S.L. no asumirá ninguna responsabilidad ante reclamos de transferencia de color originados por contaminantes externos, ni ante reclamos de manchas permanentes causadas por este fenómeno.

Igualdad de color: De una tintada a otra pueden producirse variaciones del 3%.

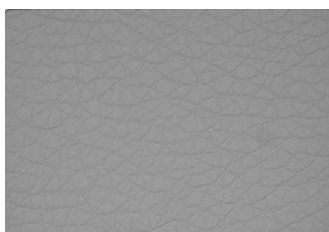
Clasificaciones basadas en los ensayos obtenidos por el fabricante del tejido.



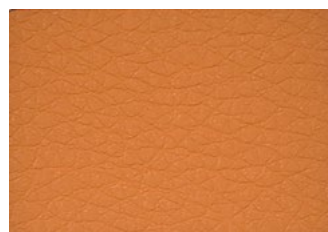
SUPRENYA



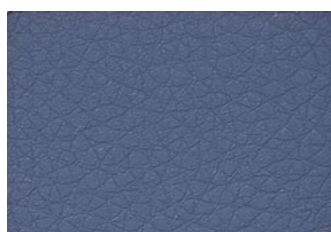
2020



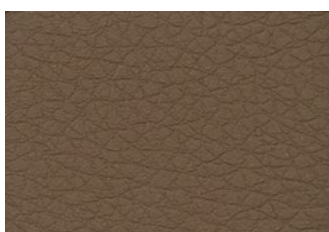
2021



2022



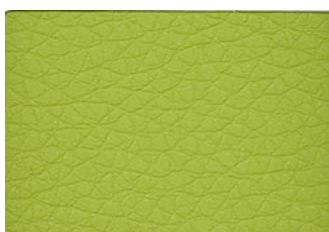
2023



2024



2025



2026



2027



GRUPO 2

Composición: Superficie 100% poliuretano húmedo. Soporte 70% Poliéster + 30% Algodón.

Ancho: 142 cm ± 2%

Resistencia a la abrasión: 100.000 ciclos Martindale (Norma EN ISO 12947-1/-2)

Solidez a la luz: Clasificación >5 (Norma EN ISO 105-B02) siendo 8 mejor valor.

Solidez al frote: En seco, clasificación 5 (Norma EN ISO 105-X12) y húmedo, clasificación 4-5 (Norma EN ISO 105-X12)

Resistencia al rasgado: Urdimbre 54,6N / Trama 46,7N (Norma EN ISO 13937-3)

Resistencia a la rotura: Urdimbre 729N / Trama 687N (Norma EN ISO 13934-1)

Inflamabilidad: Cigarro (Norma UE. EN 1021-1:2006) (Norma UK. BS 5852 parte 1). Condiciones ignífugas dependientes del tipo de foam utilizado.

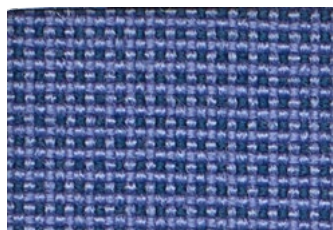
Mantenimiento: Limpiar con aspiradora frecuentemente. En caso de manchas utilizar un paño húmedo con jabón neutro adecuado para la limpieza de tapicería. Ciertas prendas de vestir y tintes de accesorios (como los utilizados en pantalones vaqueros) pueden migrar a superficies más claras. Este fenómeno se ve incrementado por los efectos de la humedad y la temperatura; es irreversible. Hergosillería, S.L. no asumirá ninguna responsabilidad ante reclamos de transferencia de color originados por contaminantes externos, ni ante reclamos de manchas permanentes causadas por este fenómeno.

Igualdad de color: De una tintada a otra pueden producirse variaciones del 3%.

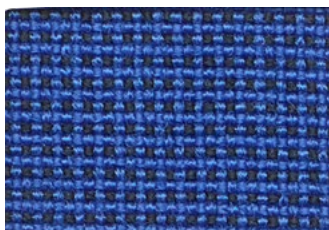
Clasificaciones basadas en los ensayos obtenidos por el fabricante del tejido.



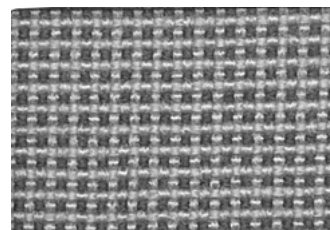
GAMMA



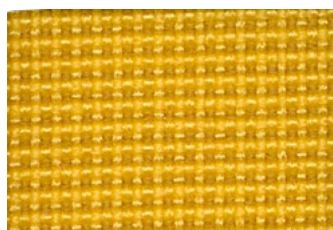
2028



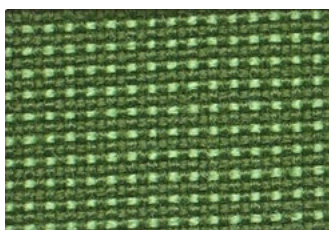
2029



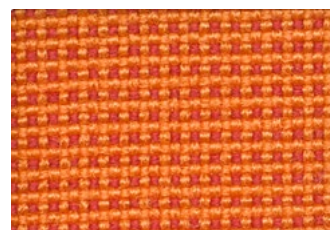
2030



2031



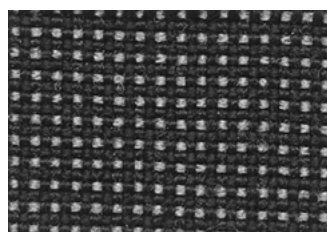
2032



2033



2034



2035



GRUPO 2

Composición: 100% poliolefina

Ancho: 140 cm \pm 2%

Resistencia a la abrasión: 100.000 ciclos Martindale (Norma EN ISO 12947-2)

Pilling: Clasificación 4-5 (Norma EN ISO 12945-2) siendo 5 mejor valor.

Solidez a la luz: Clasificación 5-6 (Norma EN ISO 105-B02) Método 2, siendo 8 mejor valor.

Solidez al frote: En seco y húmedo, clasificación 4-5 (Norma EN ISO 105-X12)

Resistencia al rasgado: Urdimbre 130N / Trama 100N (Norma EN ISO 13937-3)

Absorción acústica: Valor máximo de absorción acústica 0,9 (Norma EN ISO 10534-2)

Disipativo electrostático: Resistencia superficial $\leq 10^{10}\Omega$ (Norma EN 61340-5-1)

Disipador de carga: Tiempo de semidescarga $< 4s$ (Norma EN 1149-3-5)

Inflamabilidad: Cigarro (Norma UE. EN 1021-1) (Norma UK. BS 5852 0) (Normas USA. CAL TB 117 Sección 1 y NFPA 260 Clase 1). Reglamento nº 118 UNECE Anexo 6. Condiciones ignífugas dependientes del tipo de foam utilizado.

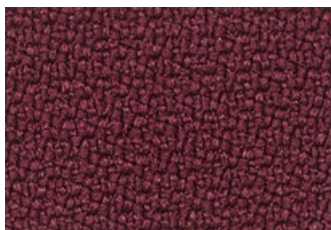
Mantenimiento: Limpiar con aspiradora frecuentemente. En caso de manchas utilizar un paño húmedo con jabón neutro adecuado para la limpieza de tapicería. Ciertas prendas de vestir y tintes de accesorios (como los utilizados en pantalones vaqueros) pueden migrar a superficies más claras. Este fenómeno se ve incrementado por los efectos de la humedad y la temperatura; es irreversible. Hergosillería, S.L. no asumirá ninguna responsabilidad ante reclamos de transferencia de color originados por contaminantes externos, ni ante reclamos de manchas permanentes causadas por este fenómeno.

Igualdad de color: De una tintada a otra pueden producirse variaciones del 3%.

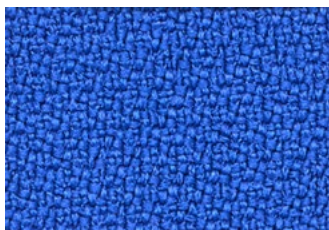
Clasificaciones basadas en los ensayos obtenidos por el fabricante del tejido.



VISUAL



2040



2041



2042

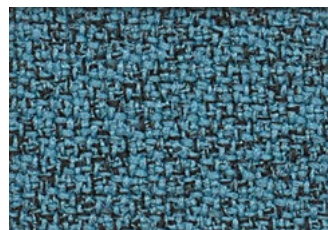
MELANGE



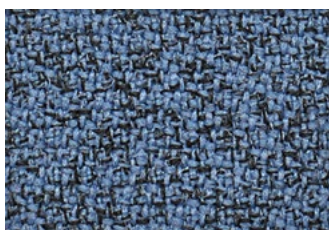
2060



2061



2062



2063



GRUPO 2

Composición: 100% poliéster

Ancho: 140 cm \pm 2%

Resistencia a la abrasión: 130.000 ciclos Martindale (Norma EN ISO 12947-2)

Pilling: Clasificación 4-5 (Norma EN ISO 12945-2) siendo 5 mejor valor.

Solidez a la luz: Clasificación 5-6 (Norma EN ISO 105-B02) Método 2, siendo 8 mejor valor.

Solidez al frote: En seco y húmedo, clasificación 4 (Norma EN ISO 105-X12)

Resistencia al rasgado: Urdimbre 140N / Trama 110N (Norma EN ISO 13937-3)

Absorción acústica: Valor máximo de absorción acústica 0,9 (Norma EN ISO 10534-2)

Inflamabilidad: Cigarro (Norma UE. EN 1021-1/2) (Normas UK. BS 5852 0 y BS 7176 Low Hazard) (Normas USA. CAL TB 117 Sección 1 y NFPA 260 Clase 1). Reglamento nº 118 UNECE Anexo 6. IMO MSC.307 (88) Anexo I parte 8. Condiciones ignífugas dependientes del tipo de foam utilizado.

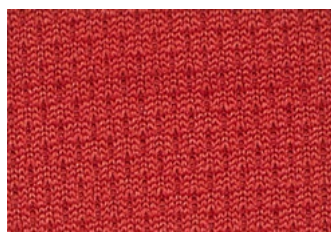
Mantenimiento: Limpiar con aspiradora frecuentemente. En caso de manchas utilizar un paño húmedo con jabón neutro adecuado para la limpieza de tapicería. Ciertas prendas de vestir y tintes de accesorios (como los utilizados en pantalones vaqueros) pueden migrar a superficies más claras. Este fenómeno se ve incrementado por los efectos de la humedad y la temperatura; es irreversible. Hergosillería, S.L. no asumirá ninguna responsabilidad ante reclamos de transferencia de color originados por contaminantes externos, ni ante reclamos de manchas permanentes causadas por este fenómeno.

Igualdad de color: De una tintada a otra pueden producirse variaciones del 3%.

Clasificaciones basadas en los ensayos obtenidos por el fabricante del tejido.



BLEX



3001



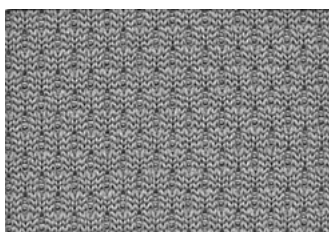
3002



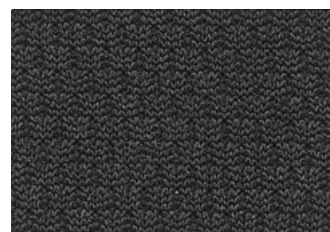
3003



3004



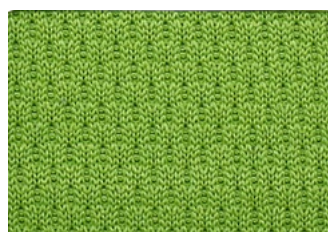
3005



3006



3007



3008



GRUPO 3



Composición: 100% poliéster F.R

Ancho: 160 cm \pm 2%

Resistencia a la abrasión: 100.000 ciclos Martindale (Norma EN ISO 12947-2)

Pilling: Clasificación 4-5 (Norma EN ISO 12945-2) siendo 5 mejor valor.

Solidez a la luz: Clasificación 4 (Norma EN ISO 105-B02) Método 2, siendo 8 mejor valor.

Solidez al frote: En seco y húmedo, clasificación 4-5 (Norma EN ISO 105-X12)

Resistencia al rasgado: Urdimbre 110N / Trama 200N (Norma EN ISO 13937-3)

Absorción acústica: Valor máximo de absorción acústica 0,9 (Norma EN ISO 10534-2)

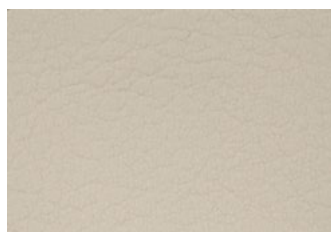
Inflamabilidad: Cigarro y Cerilla (Norma UE. EN 1021-1/2) (Normas UK. BS 5852 0/1, BS 5852 CRIB 5 y BS 7176 Medium Hazard) (Normas F NF P92-507 Clasificación M.1 y NF D 60-013 AM 18) Norma E UNE 23 727-90 1R Clase M.1) (Norma I UNI 9175 Clase 1.IM) (Normas USA. CAL TB 117 Sección 1 y NFPA 260 Clase 1). Reglamento nº 118 UNECE Anexo 6. IMO MSC.307 (88) Anexo 1 Parte 8. FAR .25.853^a) Apéndice F, Parte I (a) (1) (ii). Condiciones ignífugas dependientes del tipo de foam utilizado.

Mantenimiento: Limpiar con aspiradora frecuentemente. En caso de manchas utilizar un paño húmedo con jabón neutro adecuado para la limpieza de tapicería. Ciertas prendas de vestir y tintes de accesorios (como los utilizados en pantalones vaqueros) pueden migrar a superficies más claras. Este fenómeno se ve incrementado por los efectos de la humedad y la temperatura; es irreversible. Hergosillería, S.L. no asumirá ninguna responsabilidad ante reclamos de transferencia de color originados por contaminantes externos, ni ante reclamos de manchas permanentes causadas por este fenómeno.

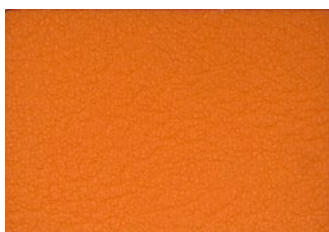
Igualdad de color: De una tintada a otra pueden producirse variaciones del 3%.

Clasificaciones basadas en los ensayos obtenidos por el fabricante del tejido.

VALENCIA



3040



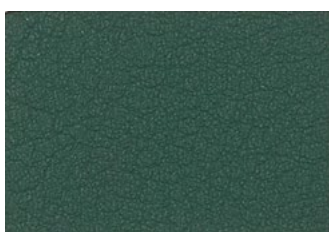
3041



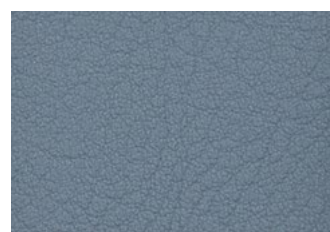
3042



3043



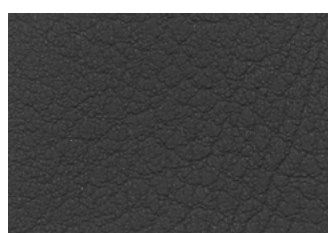
3044



3045



3046



3047



GRUPO 3

Composición: Superficie 100% Vinilo. Soporte 100% poliéster

Ancho: 137 cm mínimo

Resistencia a la abrasión: 300.000 ciclos Martindale (Norma EN ISO 12947:1999 Parte 2)

Solidez a la luz: Clasificación ≥ 7 (Norma 54004 / NTC 1479 – Lana Azul) 1.000 horas, siendo 8 mejor valor.

Solidez al frote: En seco y húmedo, Excelente (Norma CFFA 7 / AATCC TM 8)

Resistencia al rasgado: Urdimbre 32N / Trama 31N (Norma ISO 4674-1 MB)

Resistente a Bacterias: Norma AATCCC TM 147)

Resistente a Hongos: Norma ASTM G21

Antiestático: Norma ASTM D-257

Inflamabilidad: Cigarro y cerilla (Normas UE. EN 1021-1/2). Clasificado M2 /23 727 90). Condiciones ignífugas dependientes del tipo de foam utilizado.

Mantenimiento: Limpiar con aspiradora frecuentemente. En caso de manchas utilizar un paño húmedo con jabón neutro adecuado para la limpieza de tapicería. Ciertas prendas de vestir y tintes de accesorios (como los utilizados en pantalones vaqueros) pueden migrar a superficies más claras. Este fenómeno se ve incrementado por los efectos de la humedad y la temperatura; es irreversible. Hergosillería, S.L. no asumirá ninguna responsabilidad ante reclamos de transferencia de color originados por contaminantes externos, ni ante reclamos de manchas permanentes causadas por este fenómeno.

Igualdad de color: De una tintada a otra pueden producirse variaciones del 3%.

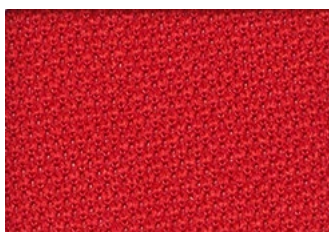
Clasificaciones basadas en los ensayos obtenidos por el fabricante del tejido.



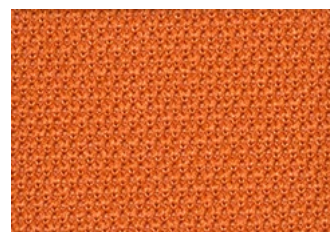
OCEAN



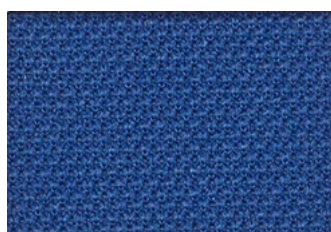
3048



3049



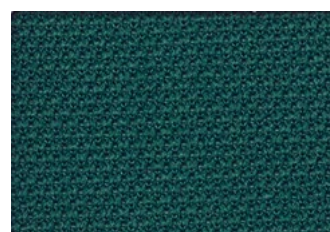
3050



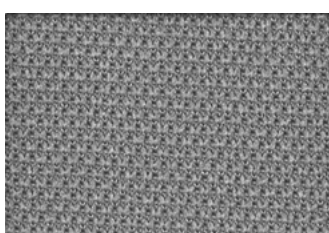
3051



3052



3053



3054



3055



GRUPO 3

Composición: 100% poliéster F.R

Ancho: 160 cm \pm 2%

Resistencia a la abrasión: 100.000 ciclos Martindale (Norma EN ISO 12947-2)

Pilling: Clasificación 4-5 (Norma EN ISO 12945-2) siendo 5 mejor valor.

Solidez a la luz: Clasificación 4-5 (Norma EN ISO 105-B02) Método 2, siendo 8 mejor valor.

Solidez al frote: En seco y húmedo, clasificación 4-5 (Norma EN ISO 105-X12)

Resistencia al rasgado: Urdimbre 68N / Trama 73N (Norma EN ISO 13937-3)

Absorción acústica: Valor máximo de absorción acústica 0,9 (Norma EN ISO 10534-2)

Inflamabilidad: Cigarro y Cerilla (Normas UE. EN 1021-1/2 y EN 13501-1 B-s1, d0) (Normas UK. BS 5852 0/1, BS 5852 CRIB 5 y BS 7176 Medium Hazard) (Normas F NF P92-507 Clasificación M.1 y NF D 60-013 AM 18) Norma E UNE 23 727-90 1R Clase M.1) (Norma I UNI 9175 Clase 1.IM) (Normas USA. CAL TB 117 Sección 1 y NFPA 260 Clase 1). Reglamento nº 118 UNECE Anexo 6. IMO MSC.307 (88) Aneso 1 Parte 8. FAR .25.853^a) Apéndice F, Parte I (a) (1) (ii). Condiciones ignífugas dependientes del tipo de foam utilizado.

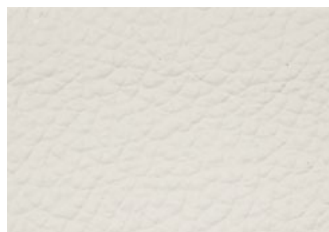
Mantenimiento: Limpiar con aspiradora frecuentemente. En caso de manchas utilizar un paño húmedo con jabón neutro adecuado para la limpieza de tapicería. Ciertas prendas de vestir y tintes de accesorios (como los utilizados en pantalones vaqueros) pueden migrar a superficies más claras. Este fenómeno se ve incrementado por los efectos de la humedad y la temperatura; es irreversible. Hergosillería, S.L. no asumirá ninguna responsabilidad ante reclamos de transferencia de color originados por contaminantes externos, ni ante reclamos de manchas permanentes causadas por este fenómeno.

Igualdad de color: De una tintada a otra pueden producirse variaciones del 3%.

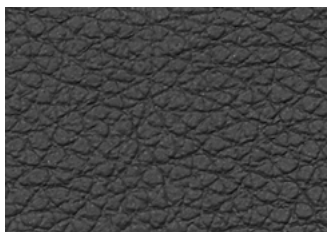
Clasificaciones basadas en los ensayos obtenidos por el fabricante del tejido.



PIEL



4001

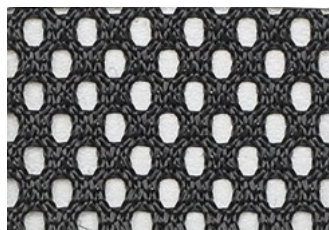


4008

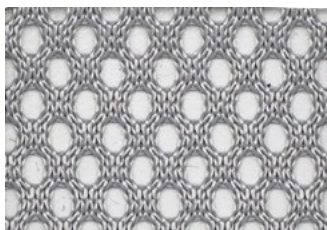


4009

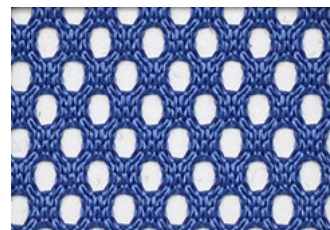
MALLAS



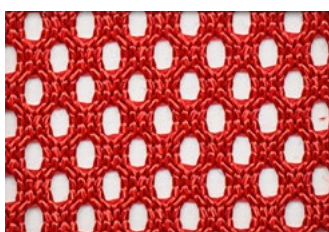
MALLA NEGRA



MALLA GRIS



MALLA AZUL



MALLA ROJA



MALLA BLANCA



GRUPO 4



PIEL

Composición: 100% cuero de vacuno de primera calidad

Grosor: 0,9-1 mm

Flexometría: IUF 20>60.000

Solidez a la luz: Clasificación 5 escala de grises

Solidez al frote: En seco IUF 450>500 y húmedo IUF 450>150.

Piel ignifugada: Con tratamiento específico (Normas UE. EN 1021-1 / 94 parte 1 y 2).

Aditivos para el consumo humano: Cumple la directiva europea 89/106/CEE.

Tratamiento antimancha.

Homologación náutica IMO, resolución A.652(16).

Mantenimiento: Limpiar con aspiradora frecuentemente. En caso de manchas utilizar un paño húmedo con jabón neutro adecuado para la limpieza de tapicería. Periódicamente utilizar productos específicos para el cuidado de pieles o cremas nutritivas. Ciertas prendas de vestir y tintes de accesorios (como los utilizados en pantalones vaqueros) pueden migrar a superficies más claras. Este fenómeno se ve incrementado por los efectos de la humedad y la temperatura; es irreversible. Hergosillería, S.L. no asumirá ninguna responsabilidad ante reclamos de transferencia de color originados por contaminantes externos, ni ante reclamos de manchas permanentes causadas por este fenómeno.

MALLAS

Composición: 100% PES

Ancho: 150 cm \pm 5%

Resistencia a la abrasión: 100.000 ciclos Martindale (Norma EN ISO 12947-2)

Solidez al frote: En seco y húmedo, clasificación 4-5 (Norma EN ISO 105-X12)

Resistencia al rasgado: Urdimbre >90N / Trama >90N (Norma EN ISO 13937-2)

Igualdad de color: De una tintada a otra pueden producirse variaciones del 3%.

Clasificaciones basadas en los ensayos obtenidos por el fabricante del tejido.

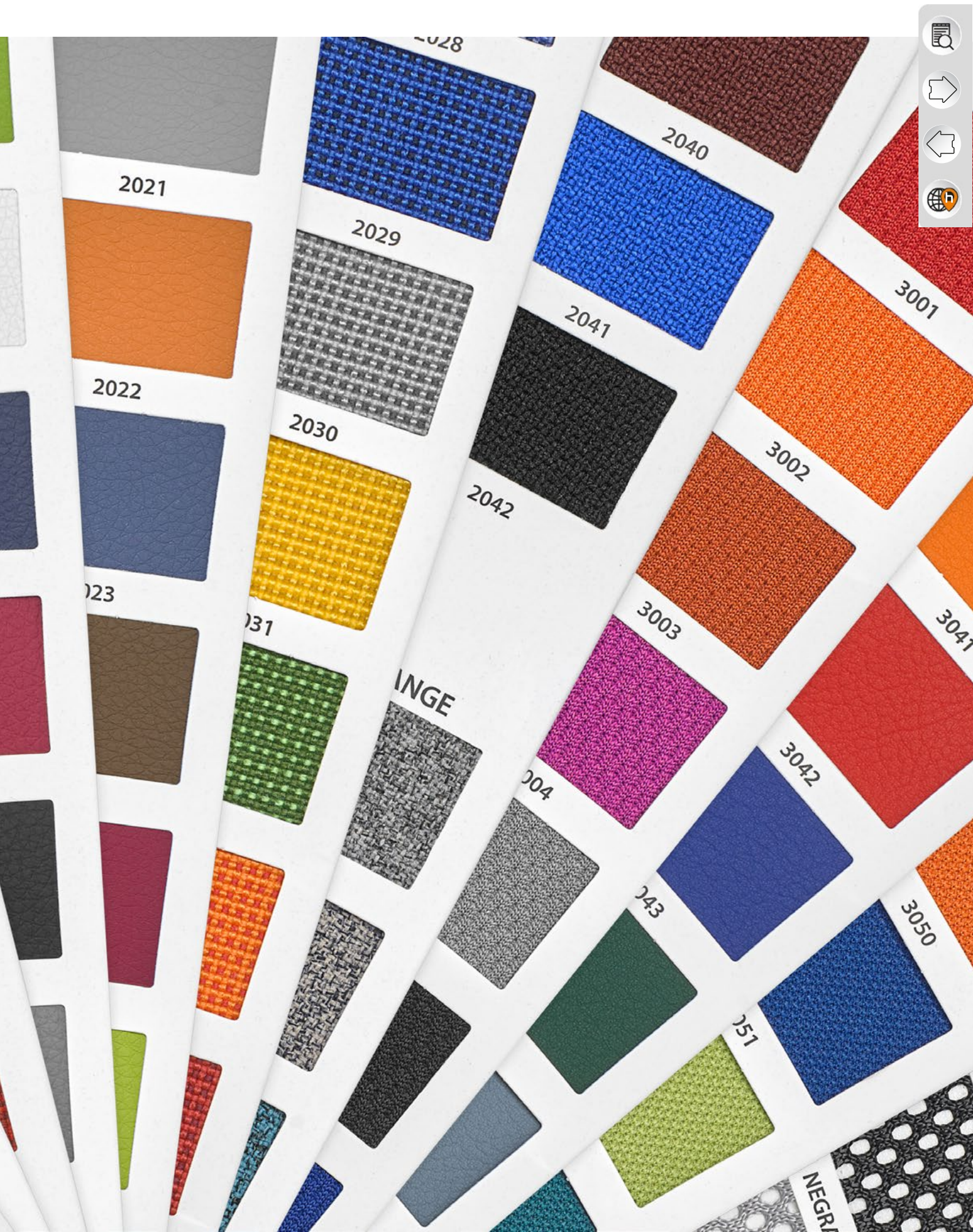
Amplia gama de tapizados compuesta por 12 series y más de 100 colores

Se recomienda seguir las instrucciones de limpieza y mantenimiento correspondientes a cada tejido, evitando en todo caso la utilización de disolventes, corrosivos o sustancias similares. Cualquier mantenimiento indebido quedará excluido de la garantía del producto. Ciertas prendas de vestir y tintes de accesorios (como los utilizados en pantalones vaqueros) pueden migrar a superficies más claras. Este fenómeno se ve incrementado por los efectos de la humedad y la temperatura; es irreversible. Hergosillería, S.L. no asumirá ninguna responsabilidad ante reclamos de transferencia de color originados por contaminantes externos, ni ante reclamos de manchas permanentes causadas por este fenómeno.

Igualdad de color: De una tintada a otra pueden producirse variaciones del 3%.

Clasificaciones basadas en los ensayos obtenidos por el fabricante del tejido.







hergo®
sillería de oficina



Pol. Ind. Las Viñas C/ Valencia 51-52
 13420 Malagón (Ciudad Real)
 Tfno.: 926 80 22 42 - Fax: 926 80 21 90

www.hergosilleria.es